

НАРУЖНЫЕ ИНЖЕНЕРНЫЕ СИСТЕМЫ

Резервуары из полиэтилена

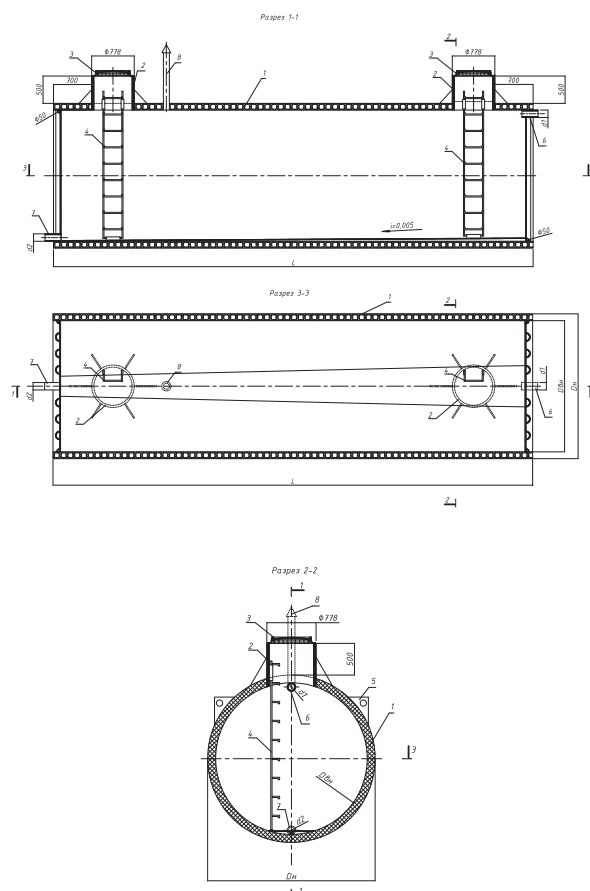
Резервуары из полиэтилена

Резервуары из полиэтилена применяются для хранения различных жидкостей: воды для нужд пожаротушения, дождевых, хозяйственно-бытовых и производственных сточных вод, различных технических жидкостей на производствах, химических веществ, не оказывающих разрушающего воздействия на полиэтилен.

Устройство

Конструктивно резервуар представляет собой горизонтальную емкость из спиральновитой полиэтиленовой трубы, снабженную горловинами для обслуживания, к которым привариваются люки с запирающимися крышками. Также резервуар оборудуется стальными лестницами, покрытыми антикоррозионным составом. С торцов резервуара для усиления жесткости конструкции устраивается двойная стенка из листов ПЭ63, между листами привариваются ребра жесткости. Для воздухообмена в резервуаре предусмотрена естественная вентиляция с естественным побуждением, в виде вертикальных полиэтиленовых патрубков, снабженных оцинкованными круглыми зонтиками, для предотвращения попадания в резервуар посторонних предметов.

Для подачи и отведения жидкости предусмотрено устройство патрубков, расположение и диаметр которых выбирается исходя из технического задания на изготовление резервуара.



Для возможности полного опорожнения резервуара его производят с уклоном в сторону отводящего патрубка, который равен около 5 мм на 1 метр длины резервуара.

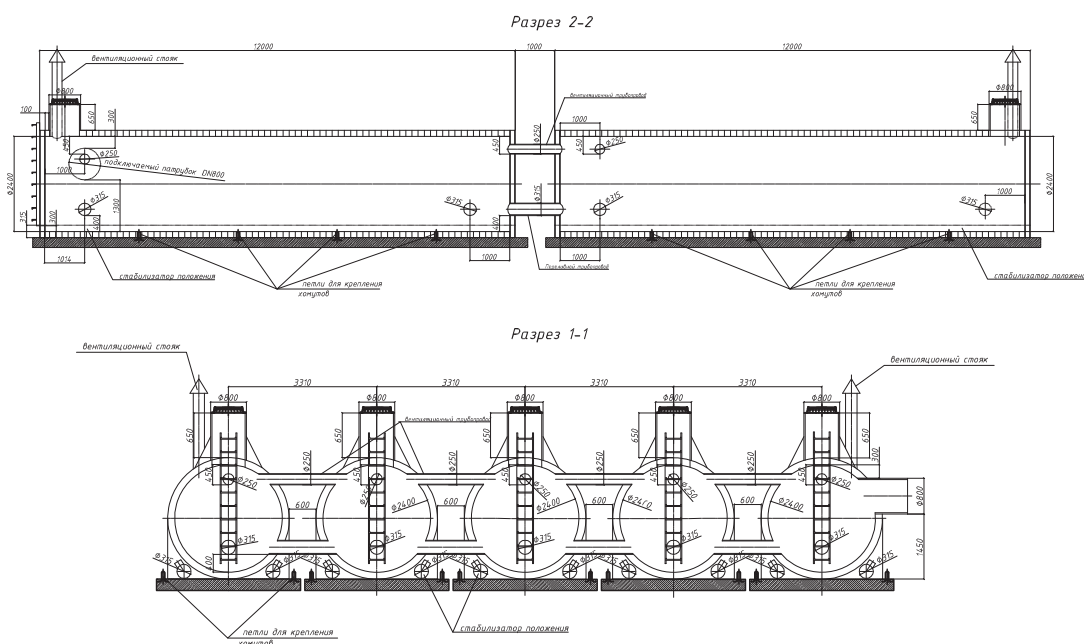
Марка изделия	Объем, м ³	Внутренний диаметр Dвн, мм	Габаритные размеры Dн* L, мм *Нрез, мм	Масса резервуара, кг	Толщина стенки s, мм	Число горловин, шт.
РГ-5х1400	5	1400	1550*3440*2150	830	75	1
РГ-7,5х1400	7,5	1400	1550*5100*2150	1130	75	1
РГ-10х2000	10	2000	2210*3400*2810	1300	105	1
РГ-15х2000	15	2000	2210*5000*2810	1820	105	1
РГ-20х2000	20	2000	2210*6600*2810	2340	105	1
РГ-25х2200	25	2200	2430*6800*3030	2950	115	2
РГ-30х2200	30	2200	2430*8100*3030	3480	115	2
РГ-40х2400	40	2400	2650*9050*3250	4500	125	2
РГ-50х2400	50	2400	2650*12000*3250	5900	125	2
РГ-60х3000	60	3000	3350*8800*3950	6600	175	2
РГ-75х3000	75	3000	3350*10900*3950	8200	175	2
РГ-90х3000	90	3000	3350*13000*3950	9800	175	2

- Диаметр подводящего и отводящего патрубков, d1 и d2 – по требованию заказчика.
- Диаметр горловины, Dг = 700 мм.

Резервуары могут быть подземной, полуподземной или наружной установки. Соответственно для предотвращения замерзания жидкости в резервуаре в зависимости от климатических условий и варианта установки дополнительно он может быть оснащен греющим кабелем, либо теплоизоляцией на основе вспененного каучука.

Устанавливаются резервуары на специально сконструированные и рассчитанные по нагрузке опоры-ложементы, сваренные из стальных листов и покрытые антикоррозионным составом. В свою очередь, ложементы крепятся к фундаментной плите, выполняющей роль пригруза от всплытия в случае подъема уровня грунтовых вод, при помощи распорных анкерных болтов M20x200 мм. Для обеспечения устойчивого положения резервуара на ложементах,

он крепится к ним стяжными ремнями, снабженными натяжным устройством. Ремни изготавливаются из полиэфирного или полипропиленового тканого материала. Он устойчив, как к воздействию погодных условий, техническим маслам и многим химическим веществам, так и к истиранию: с нее можно легко удалять грязь. Для примера типовой резервуар объемом 50 кубических метров с габаритными размерами 2650(диаметр) на 12000 (длина) мм имеет в качестве опор 5 стальных ложементов и крепится к ним при помощи 10 стяжных ремней. Выше представлена таблица типовых размеров резервуаров, которые производит наша компания. Важно отметить, что по желанию заказчика возможно изготовление резервуаров под индивидуальные требования габаритных размеров и объема емкости, отличающихся от приведенных в таблице.



О компании

Компания «Гермес Групп» является российским производителем и поставщиком высокотехнологичного оборудования для систем водоочистки и водоподготовки. С 2006 г. нашими специалистами накоплен опыт по комплектации, строительству и обслуживанию объектов любой сложности. Мы предлагаем клиентам лучший сервис в отрасли: профессиональные консульта-

ции, тесное взаимодействие с заказчиком на всех этапах выполнения проекта, оперативное производство и поставку материалов на объект. Мы осуществляем послепродажное обслуживание и обеспечиваем клиентам качественный сервис. Изготовление изделий под проект, оперативность и надежность – это основные критерии при выборе компании «Гермес Групп».

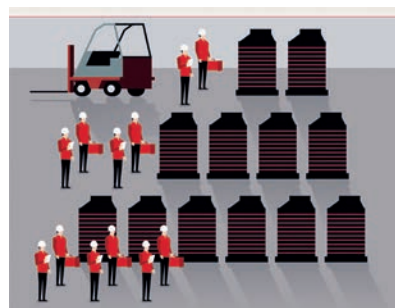
Причины выбрать нас



Эффективное управление проектами на всех стадиях.



Взаимодействие с проектными институтами.



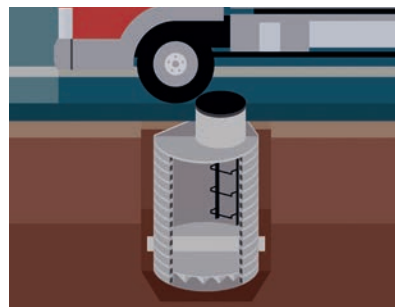
Собственное масштабируемое производство.



Единственная в России линия по СВТ, выпускающая диаметры до 3000 мм.



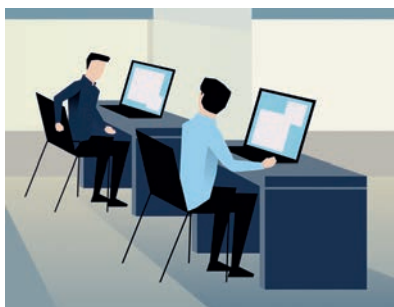
Многоуровневый контроль качества.



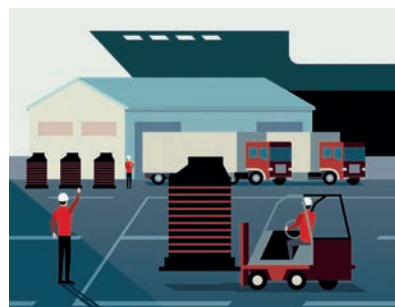
Высокие технические и эксплуатационные характеристики изделий.



Сервис на объекте. Шеф-монтаж. Гарантийные обязательства.



Разработка инновационных продуктов и изготовление нестандартных изделий под проект.



Транспортная логистика.

Российский производитель материалов и оборудования для водоочистки и водоподготовки

Безупречное качество, бесплатное техническое сопровождение, современные технологии

Гермес Групп предлагает надежное, долговечное и эффективное решение: оборудование для водоочистки и водоподготовки, полиэтиленовые колодцы и трубы, напрямую от производителя, для прокладки трубопроводных систем различного назначения.

Оборудование производства «Гермес Групп»

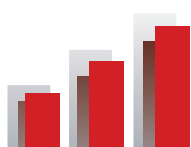


Обеспечивается до 50% снижения затрат на техническое обслуживание инженерных сетей

С учетом затрат на ремонт и замену оборудования на протяжении 50 лет эксплуатации общая стоимость затрат на железобетонные колодцы будет в 5 – 7 раз выше, чем на полиэтиленовые.

Техническое сопровождение

Разработка частей проекта. Инструкции по транспортировке, хранению и монтажу изделий из полиэтилена.



Гарантированно надежные инвестиции в строительство

- Стоимость СМР при строительстве ПЭ изделий снижается более чем в 2 раза.
- Простота и скорость монтажа ввиду низкого веса. Срок службы – более 50 лет.
- Гарантия – 2 года.



100% контроль над техническим состоянием

- Полная герметичность всех соединений, выполненных в заводских условиях.
- Высокая химическая и коррозионная стойкость.
- Высокая износостойкость лотковой части.
- Полиэтилен выдерживает отрицательные температуры до -60 °С.
- Низкая газо и паропроницаемость.
- Высокая эластичность.
- ПЭ более стабилен по сравнению со стеклопластиком при динамической и циклической нагрузке.



Эффективное использование систем канализации в условиях Крайнего Севера, сейсмических зон, обводненных грунтов и других сложных климатических условиях

- При эксплуатации ПЭ колодцев и труб с дополнительным утеплением в зимний период, если температура воздуха не понижается ниже минус 50°С, внутри колодца и труб температура колеблется около -5°С.
- При утеплении стенок труб и колодцев исключается температурное воздействие на вечномёрзлые грунты и тем самым предотвращается просадка грунтов.



Центральный офис:

191014, Россия, Санкт-Петербург,
Басков пер., 12, лит. И
т/ф: +7 (812) 493-53-38

Производство:

420079, Россия, Казань,
Приволжская ул. 161 «Аракчинский гипс»

601380, Владимирская обл.,
Судогодский р-н, пос. Коняево

Единая линия для регионов:

+7 (800) 700-49-35

office@germesgroup.com

www.germesgroup.com