

# НАРУЖНЫЕ ИНЖЕНЕРНЫЕ СИСТЕМЫ

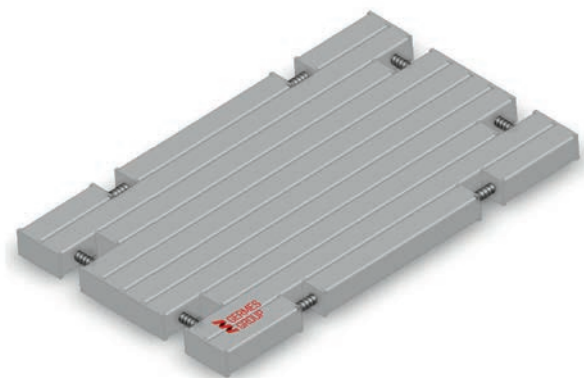
**Мобильные дорожные покрытия  
Дорполимер**

## Мобильные дорожные покрытия Дорполимер

Мобильные дорожные покрытия Дорполимер применяются для устройства транспортных переправ (на колесном и гусеничном ходу) по неустойчивым грунтам и заболоченной местности.

Дорожные покрытия изготавливаются из полиэтилена высокой плотности. Процесс состоит из 2-х основных стадий: производства профилированных труб методом экструзии и последующей сварки их между собой с помощью сварочных экструдеров.

Благодаря высоким техническим характеристикам полиэтилена мобильные дорожные покрытия являются наилучшим решением по созданию временных переправ.



---

### Преимущества мобильных дорожных покрытий Дорполимер:

- Малый вес.
- Высокая прочность.
- Неограниченная площадь покрытия за счет соединения между собой плит, как в длину, так и в ширину.
- Быстрота и легкость монтажа/демонтажа в полевых условиях без дополнительного оборудования, благодаря узлам крепления, которые оборудованы цепным соединением.
- Отсутствие гигроскопичности. Дорожные покрытия не меняют массы и качества поверхности при длительном пребывании в условиях 100% влажности.
- Химическая стойкость к агрессивным средам.
- Стойкость ко всем видам коррозии.
- Морозостойкость.
- Ремонтопригодность.
- Возможность якорения.
- Экологичность используемого материала.
- Возможность изготовления цвета и размера на заказ.

---

### Рекомендации по монтажу мобильных дорожных покрытий Дорполимер:

При разгрузке покрытий вручную запрещается сбрасывать их на твердую поверхность с кузова автомобиля. При разгрузке с использованием грузоподъемных механизмов покрытия по 1 шт. следует стропить за закладные элементы узлов фиксации.

Складирование покрытий друг на друга допускается в штабели высотой не более 1 м.

Покрытия укладываются «плашмя» на поверхность грунта вплотную друг к другу таким образом, чтобы узлы стыковки совпадали. После этого с помощью отрезков цепей, входящий в комплект, покрытия стягиваются между собой. Цепь фиксируется такелажной скобой/карабином. Чем меньше будет расстояние между покрытиями и плотнее затянута цепь, тем меньшую нагрузку будет испытывать цепь при прохождении транспорта. При стыковке покрытий следует фиксировать все узлы соединения, так как отсутствие крепежа увеличивает нагрузку на соседние узлы, что может привести к повреждению соединения.

## О компании

Компания «Гермес Групп» является российским производителем и поставщиком высокотехнологичного оборудования для систем водоочистки и водоподготовки. С 2006 г. нашими специалистами накоплен опыт по комплектации, строительству и обслуживанию объектов любой сложности. Мы предлагаем клиентам лучший сервис в отрасли: профессиональные консульта-

ции, тесное взаимодействие с заказчиком на всех этапах выполнения проекта, оперативное производство и поставку материалов на объект. Мы осуществляем послепродажное обслуживание и обеспечиваем клиентам качественный сервис. Изготовление изделий под проект, оперативность и надежность – это основные критерии при выборе компании «Гермес Групп».

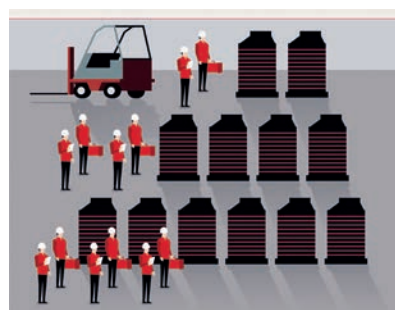
## Причины выбрать нас



Эффективное управление проектами на всех стадиях.



Взаимодействие с проектными институтами.



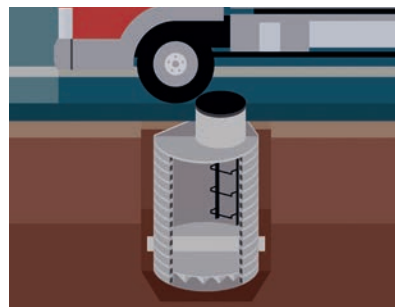
Собственное масштабируемое производство.



Единственная в России линия по СВТ, выпускающая диаметры до 3000 мм.



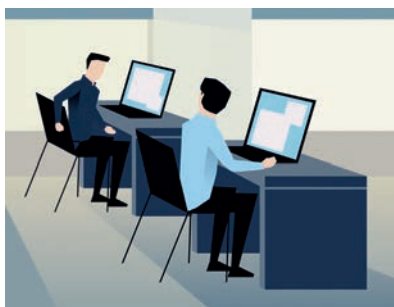
Многоуровневый контроль качества.



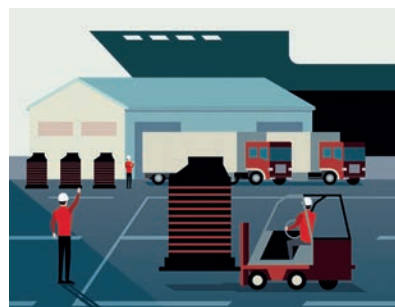
Высокие технические и эксплуатационные характеристики изделий.



Сервис на объекте. Шеф-монтаж. Гарантийные обязательства.



Разработка инновационных продуктов и изготовление нестандартных изделий под проект.



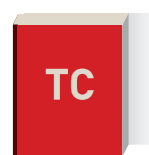
Транспортная логистика.

## Российский производитель материалов и оборудования для водоочистки и водоподготовки

### Безупречное качество, бесплатное техническое сопровождение, современные технологии

Гермес Групп предлагает надежное, долговечное и эффективное решение: оборудование для водоочистки и водоподготовки, полиэтиленовые колодцы и трубы, напрямую от производителя, для прокладки трубопроводных систем различного назначения.

### Оборудование производства «Гермес Групп»

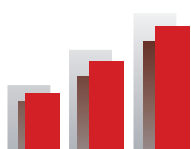


#### Обеспечивается до 50% снижения затрат на техническое обслуживание инженерных сетей

С учетом затрат на ремонт и замену оборудования на протяжении 50 лет эксплуатации общая стоимость затрат на железобетонные колодцы будет в 5 – 7 раз выше, чем на полиэтиленовые.

#### Техническое сопровождение

Разработка частей проекта. Инструкции по транспортировке, хранению и монтажу изделий из полиэтилена.



#### Гарантированно надежные инвестиции в строительство

- Стоимость СМР при строительстве ПЭ изделий снижается более чем в 2 раза.
- Простота и скорость монтажа ввиду низкого веса. Срок службы – более 50 лет.
- Гарантия – 2 года.

#### 100% контроль над техническим состоянием

- Полная герметичность всех соединений, выполненных в заводских условиях.
- Высокая химическая и коррозионная стойкость.
- Высокая износостойкость лотковой части.
- Полиэтилен выдерживает отрицательные температуры до -60 °С.
- Низкая газо и паропроницаемость.
- Высокая эластичность.
- ПЭ более стабилен по сравнению со стеклопластиком при динамической и циклической нагрузке.

#### Эффективное использование систем канализации в условиях Крайнего Севера, сейсмических зон, обводненных грунтов и других сложных климатических условиях

- При эксплуатации ПЭ колодцев и труб с дополнительным утеплением в зимний период, если температура воздуха не понижается ниже минус 50°С, внутри колодца и труб температура колеблется около -5°С.
- При утеплении стенок труб и колодцев исключается температурное воздействие на вечномёрзлые грунты и тем самым предотвращается просадка грунтов.



**Центральный офис:**

191014, Россия, Санкт-Петербург,  
Басков пер., 12, лит. И  
т/ф: +7 (812) 493-53-38

**Производство:**

420079, Россия, Казань,  
Приволжская ул. 161 «Аракчинский гипс»

601380, Владимирская обл.,  
Судогодский р-н, пос. Коняево

**Единая линия для регионов:**

+7 (800) 700-49-35

[office@germesgroup.com](mailto:office@germesgroup.com)

[www.germesgroup.com](http://www.germesgroup.com)